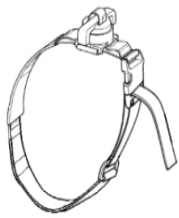


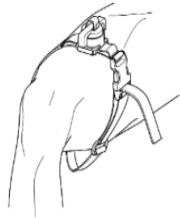
INSTRUCTIONS FOR USE

Gebrauchsanweisung



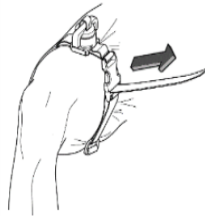
1. Remove From Case

Aus der Verpackung nehmen



2. Slide Over Limb

Über die Gliedmaße streifen



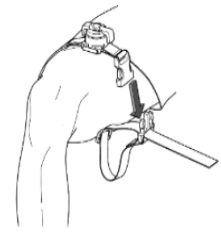
3. Pull Strap Tight

Riemen fest anziehen



4. Twist Handle Clockwise Until Blood Flow Ceases

Knebel im Uhrzeigersinn drehen, bis der Blutfluss stoppt

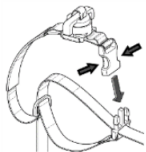


5. Squeeze Buckle to Release

Zum Lösen Schnalle zusammendrücken

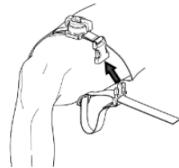
INSTRUCTIONS FOR TRAPPED LIMB

Anleitung für eingeklemmte Gliedmasse



1. Squeeze Quick Release Buckle and Separate

Schnelllöseschnalle zusammendrücken und trennen



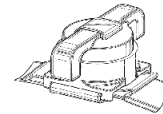
2. Wrap Around Trapped Limb and Reconnect Quick Release Buckle With Step 4 Above

Um die eingeklemmte Gliedmaße wickeln und Schnelllöseschnalle schließen



3. Pull Strap Tight and Continue With Step 4 Above

Riemen fest anziehen und mit Schritt 4 oben fortfahren



1. Zum Rücksetzen des Tourniquets Schnelllöseschnalle zusammendrücken. Halten Sie das Unterteil mit einer Hand und ziehen Sie das obere Teil hoch, um die Verzahnung zu lösen

Halten Sie das Unterteil mit einer Hand und ziehen Sie das obere Teil hoch, um die Verzahnung zu lösen



2. Gegen den Uhrzeigersinn drehen, bis alle Verdrillungen beseitigt sind. Riemen an beiden Seiten ziehen, um den Knebel zu schließen

Gegen den Uhrzeigersinn drehen, bis alle Verdrillungen beseitigt sind. Riemen an beiden Seiten ziehen, um den Knebel zu schließen