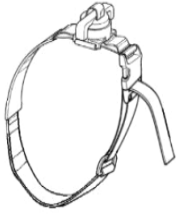


## INSTRUCTIONS FOR USE

Istruzioni per l'uso



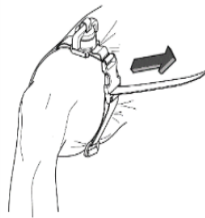
### 1. Remove From Case

Estrarre dalla custodia



### 2. Slide Over Limb

Fare scorrere sull'arto



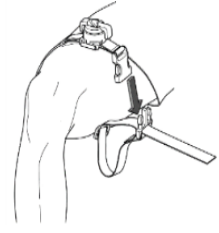
### 3. Pull Strap Tight

Stringere bene il cinturino



### 4. Twist Handle Clockwise Until Blood Flow Ceases

Ruotare la manopola in direzione oraria fino a quando il sangue smette di fluire

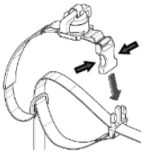


### 5. Squeeze Buckle to Release

Per rilasciare, premere la fibbia

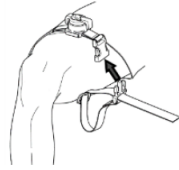
## INSTRUCTIONS FOR TRAPPED LIMB

Istruzioni per l'arto bloccato



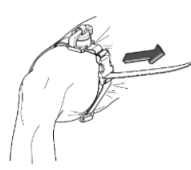
### 1. Squeeze Quick Release Buckle and Separate

Premere la fibbia a rilascio rapido e staccare



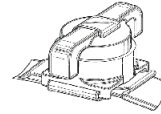
### 2. Wrap Around Trapped Limb and Reconnect Quick Release Buckle

Avvolgere attorno all'arto bloccato e richiudere la fibbia a rilascio rapido



### 3. Pull Strap Tight and Continue With Step 4 Above

Stringere bene il cinturino e continuare con il passo 4 qui sopra



1. Per ripristinare il laccio, premere la fibbia a rilascio rapido. Tenere la base in una mano e sollevare verso l'alto per disimpegnare i denti



2. Ruotare in direzione antioraria fino ad azzerare ogni torsione Tirare i cinturini da entrambi i lati per ripristinare la manopola