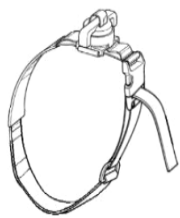


INSTRUCTIONS FOR USE

Navodila za uporabo



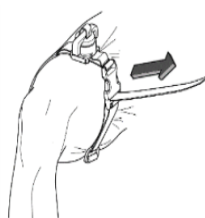
1. Remove From Case

Vzemite iz škatle



2. Slide Over Limb

Namestite na ud



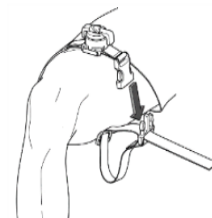
3. Pull Strap Tight

Močno zategnite pas



4. Twist Handle Clockwise Until Blood Flow Ceases

Ročko vrtite v smeri urnega kazalca, dokler kri ne neha teči

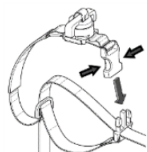


5. Squeeze Buckle to Release

Stisnite zaponko, da se sprostí

INSTRUCTIONS FOR TRAPPED LIMB

Navodila za ukleščen ud



1. Squeeze Quick Release Buckle and Separate

Stisnite zaponko za hitro sprostitev in razprite



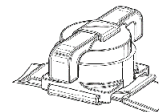
2. Wrap Around Trapped Limb and Reconnect Quick Release Buckle With Step 4 Above

Namestite okrog ukleščenega uda in staknite zaponko za sprostitev



3. Pull Strap Tight and Continue With Step 4 Above

Pas močno zategnite in nadaljujte s 4. korakom zgoraj



TOURNIQUET RESET INSTRUCTIONS

Navodila za vnovično namestitev preveze

1. Stisnite zaponko za hitro sprostitev, da znova nastavite prevezo. Z eno roko držite spodnji del in dvignite zgornjega, da se razklenijo zobje



2. Obračajte v nasprotni smeri urnega kazalca, dokler se do konca ne odvijte. Povlecite pas z obeh strani, da se ročka spet namesti