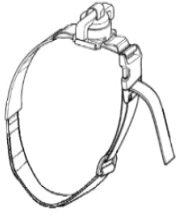


## INSTRUCTIONS FOR USE

### Οδηγίες χρήσης



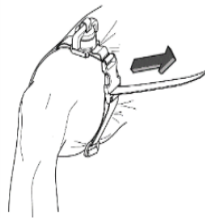
#### 1. Remove From Case

Αφαιρέστε από τη θήκη



#### 2. Slide Over Limb

Τοποθετήστε στο άκρο



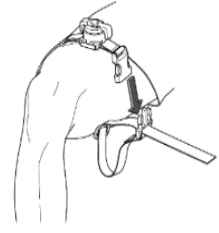
#### 3. Pull Strap Tight

Τραβήξτε σφιχτά το λουρί



#### 4. Twist Handle Clockwise Until Blood Flow Ceases

Περιστρέψτε τη λαβή δεξιόστροφα μέχρι να διακοπεί η ροή του αίματος

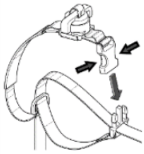


#### 5. Squeeze Buckle to Release

Πιέστε την πόρπη για απελευθέρωση

## INSTRUCTIONS FOR TRAPPED LIMB

### Οδηγίες για παγιδευμένο ακρο



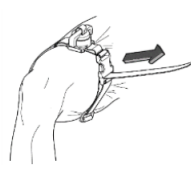
#### 1. Squeeze Quick Release Buckle and Separate

Πιέστε την πόρπη ταχείας απελευθέρωσης και διαχωρίστε



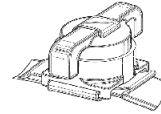
#### 2. Wrap Around Trapped Limb and Reconnect Quick Release Buckle With Step 4 Above

Τυλίξτε γύρω από το παγιδευμένο άκρο και επανασυνδέστε την πόρπη ταχείας απελευθέρωσης



#### 3. Pull Strap Tight and Continue With Step 4 Above

Τραβήξτε σφιχτά το λουρί και συνεχίστε με το βήμα 4 παραπάνω



1. Για επαναφορά του αιμοστατικού επιδέσμου, πιέστε την πόρπη ταχείας απελευθέρωσης. Κρατήστε τη βάση με το ένα χέρι και ανασηκώστε την κορυφή για απελευθέρωση των δοντιών



2. Περιστρέψτε αριστερόστροφα τη λαβή μέχρι τέλους. Τραβήξτε τα λουριά και από τις δύο πλευρές για να επαναφέρετε τη λαβή